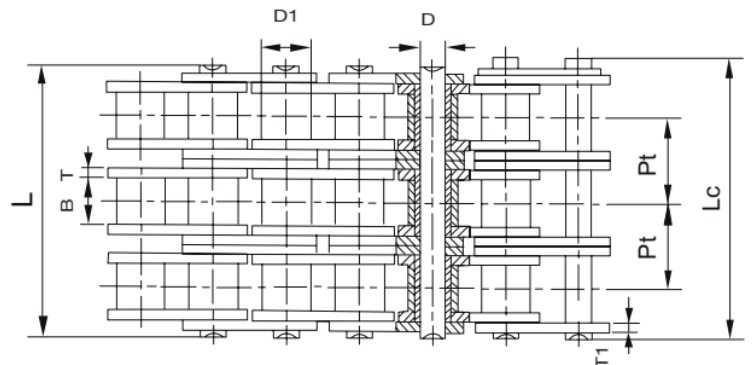
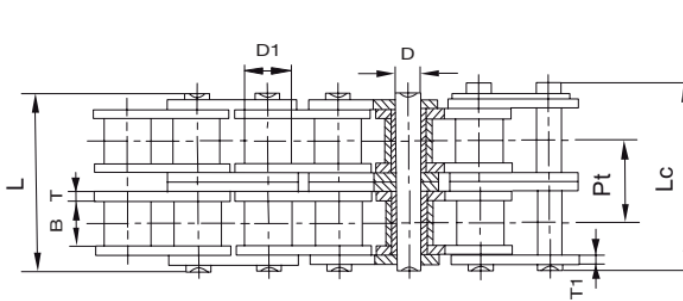
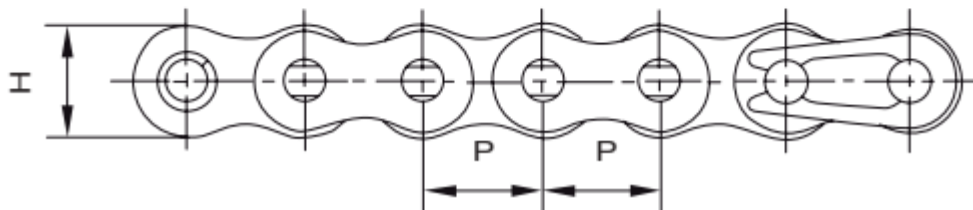
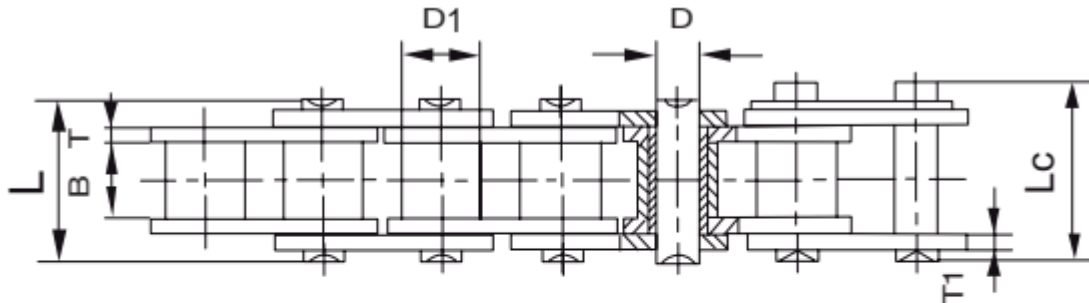





ОПРОСНЫЙ ЛИСТ ПО РОЛИКОВЫМ ЦЕПЯМ



ХАРАКТЕРИСТИКИ ЦЕПИ:

Параметр:	Единица измерения	Значение
Маркировка цепи-, производитель	-	
Материал изготовления (сталь, нержавеющая сталь, сталь с оцинковкой ...)	-	
Шаг цепи (P) **	ММ	
Диаметр ролика (D1) **	ММ	
Расстояние между внутренними пластинами (B) **	ММ	
Толщина внутренних пластин (T) **	ММ	
Толщина наружных пластин (T1) **	ММ	
Диаметр штифта (D) **	ММ	
Ширина цепи без соединительного замка (L) **	ММ	
Высота цепи (H) **	ММ	
Форма звеньев цепи (прямая / «восьмеркой»)		
Количество рядов цепи (1,2,3)	ШТ	
Шаг рядов цепи (Pt) **	ММ	
Длина цепи (кратно 5 метрам)	М	

УСЛОВИЯ ЭКСПЛУАТАЦИИ

Температура окружающей среды / продукта	°С	
Контакт с химически активными веществами		



196240, г. Санкт-Петербург, ул. Кубинская,
дом 76, корпус 7 строение 1,
помещение 4
+7 (812) 644-41-24
+7 (812) 622-19-19
+7 (499) 703-05-71

**** - не обязательно для заполнения при предоставлении полной маркировки цепи**

При наличии дополнительных аксессуаров на цепи необходимо предоставить чертеж аксессуаров и фотографии