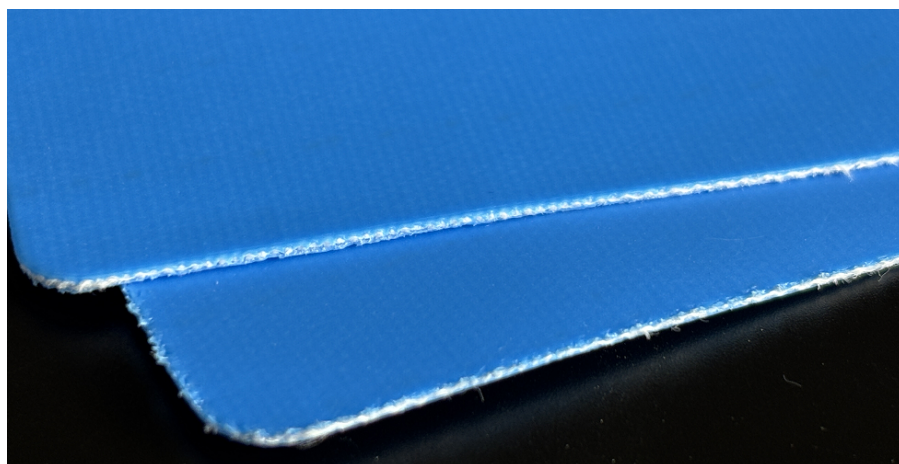


Основные характеристики				
Общая толщина, мм	0,9	Максимальная ширина рулона, мм	3000	
Количество слоев	1	Минимальные диаметры валов при $t = 20\text{ }^{\circ}\text{C}$	При прямом огибании, мм	
Корд	полиэстер		При обратном изгибе, мм	
Рабочая температура, $^{\circ}\text{C}$	-20 ... +60		-	
Вес, кг/м ²	0,8	Нагрузка при 1 % растяжении, Н/мм	-	
Нить утка	-	Антистатичность	+	
Рабочая поверхность	полиолефин	Приводная поверхность	полиолефин	
Толщина, мм	0,25	Толщина, мм	0,25	
Цвет	синий	Цвет	синий	
Тип поверхности	гладкий матовый	Тип поверхности	гладкий матовый	
Твердость, ShA	90	Твердость, ShA	90	
Методы соединения		Варианты поддержки		Дополнительная информация
Зубья	+	Стол	-	
Замки	+	Ролики	-	
Внахлест	-	Желоб	-	



Приведенная выше информация действительна при температуре 20 $^{\circ}\text{C}$ и относительной влажности 65 %.
СПБелт стремится предоставлять максимально точную информацию, поэтому данные могут быть изменены без предварительного уведомления.