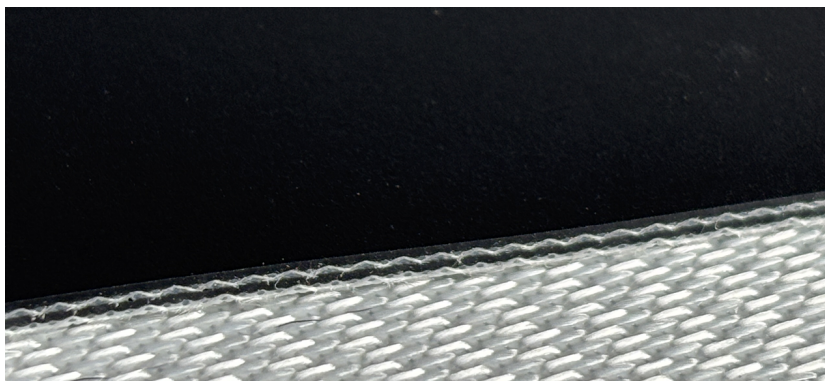


### Основные характеристики

Общая толщина, мм	2,00 ± 0,1	Максимальная ширина рулона, мм	2000
Количество слоев	2	Минимальные диаметры валов при $t = 20\text{ }^{\circ}\text{C}$	При прямом огибании, мм
Корд	полиэстер		40
Рабочая температура, $^{\circ}\text{C}$	-10 ... +80		При обратном изгибе, мм
Вес, кг/м <sup>2</sup>	2,20 ± 10 %	Нагрузка при 1 % растяжении, Н/мм	10
Нить утка	жесткая	Антистатичность	+
<b>Рабочая поверхность</b>	<b>ПВХ</b>	<b>Приводная поверхность</b>	<b>полиэстер</b>
Толщина, мм	0,5 ± 0,1	Толщина, мм	-
Цвет	черный	Цвет	натуральный
Тип поверхности	гладкий матовый	Тип поверхности	-
Твердость, <i>ShA</i>	80 ± 3	Твердость, <i>ShA</i>	-

Методы соединения		Варианты поддержки		Дополнительная информация
Зубья	+	Стол	+	Не поддерживает горение ISO 340, корд с низким уровнем шума
Замки	+	Ролики	+	
Внахлест	-	Желоб	-	



Информация по соединению ленты:



Приведенная выше информация действительна при температуре 20 °C и относительной влажности 65 %. СПБелт стремится предоставлять максимально точную информацию, поэтому данные могут быть изменены без предварительного уведомления.