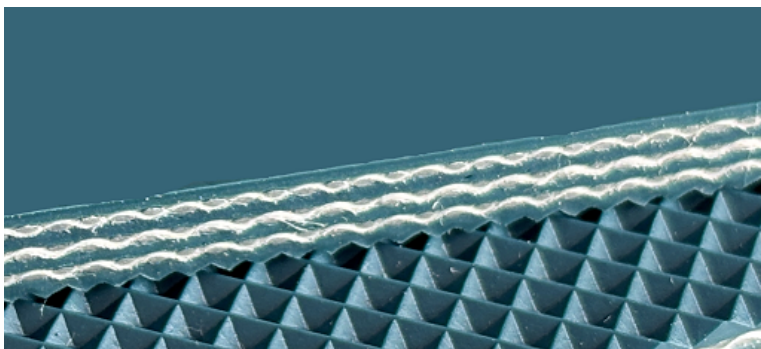


Основные характеристики				
Общая толщина, мм	4,6 ± 0,1	Максимальная ширина рулона, мм	3000	
Количество слоев	3	Минимальные диаметры валов при $t = 20\text{ }^{\circ}\text{C}$	При прямом огибании, мм	
Корд	полиэстер		100	
Рабочая температура, $^{\circ}\text{C}$	-35 ... +80		При обратном изгибе, мм	120
Вес, кг/м ²	5,0 ± 10 %	Нагрузка при 1 % растяжении, Н/мм	18	
Нить утка	гибкая	Антистатичность	-	
Рабочая поверхность	ПВХ	Приводная поверхность	ПВХ	
Толщина, мм	0,80 ± 0,1	Толщина, мм	0,80 ± 0,1	
Цвет	темно-зеленый	Цвет	темно-зеленый	
Тип поверхности	гладкий глянцевый	Тип поверхности	вафельный	
Твердость, <i>ShA</i>	80 ± 3	Твердость, <i>ShA</i>	85 ± 3	
Методы соединения		Варианты поддержки		Дополнительная информация
Зубья	+	Стол	-	
Замки	+	Ролики	+	
Внахлест	-	Желоб	+	



Информация по соединению ленты:



Приведенная выше информация действительна при температуре 20 °C и относительной влажности 65 %. СПБелт стремится предоставлять максимально точную информацию, поэтому данные могут быть изменены без предварительного уведомления.