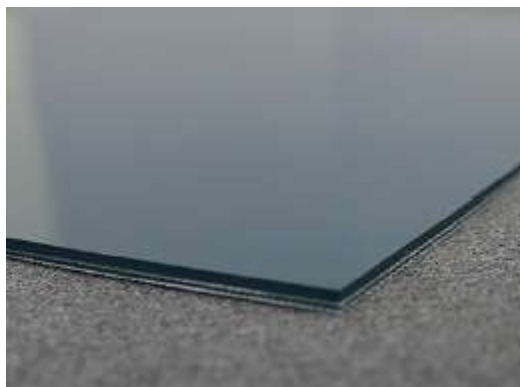
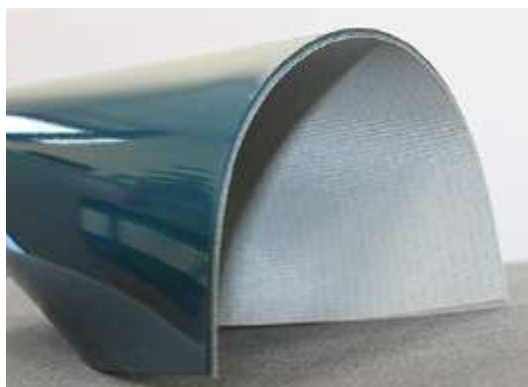


Основные характеристики					
Общая толщина, мм	3,0 ± 0,1	Максимальная ширина рулона, мм	3000		
Количество слоев	2	Минимальные диаметры валов при $t = 20\text{ }^{\circ}\text{C}$	При прямом огибании, мм		
Корд	полиэстер		50		
Рабочая температура, $^{\circ}\text{C}$	-15 ... +80		При обратном изгибе, мм	80	
Вес, кг/м ²	3,5 ± 10 %	Нагрузка при 1 % растяжении, Н/мм	12		
Нить утка	жесткая	Антистатичность	+		
Рабочая поверхность	ПВХ	Приводная поверхность	полиэстер		
Толщина, мм	1,50 ± 0,1	Толщина, мм	-		
Цвет	темно-зеленый	Цвет	натуральный		
Тип поверхности	гладкий глянцевый	Тип поверхности	-		
Твердость, ShA	80 ± 3	Твердость, ShA	-		
Методы соединения		Варианты поддержки		Дополнительная информация	
Зубья	+	Стол	+	Износостойкость	
Замки	+	Ролики	+		
Внахлест	-	Желоб	-		



Информация по соединению ленты:



Приведенная выше информация действительна при температуре 20 °C и относительной влажности 65 %. СПБелт стремится предоставлять максимально точную информацию, поэтому данные могут быть изменены без предварительного уведомления.