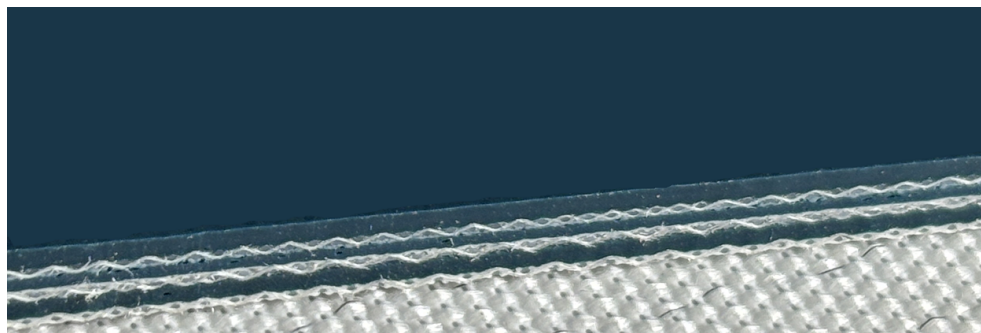


Основные характеристики

Общая толщина, мм	3,9 ± 0,1	Максимальная ширина рулона, мм	3000
Количество слоев	3	Минимальные диаметры валов при t = 20 °C	При прямом огибании, мм
Корд	полиэстер		100
Рабочая температура, °C	-15 ... +80		При обратном изгибе, мм
Вес, кг/м ²	4,3 ± 10 %	Нагрузка при 1 % растяжении, Н/мм	18
Нить утка	жесткая	Антистатичность	+
Рабочая поверхность	ПВХ	Приводная поверхность	полиэстер
Толщина, мм	1,0 ± 0,1	Толщина, мм	-
Цвет	темно-зеленый	Цвет	натуральный
Тип поверхности	гладкий глянцевый	Тип поверхности	-
Твердость, ShA	80 ± 3	Твердость, ShA	-

Методы соединения		Варианты поддержки		Дополнительная информация
Зубья	+	Стол	+	-
Замки	+	Ролики	+	
Внахлест	-	Желоб	-	



Информация по соединению ленты:



Приведенная выше информация действительна при температуре 20 °C и относительной влажности 65 %. СПБелт стремится предоставлять максимально точную информацию, поэтому данные могут быть изменены без предварительного уведомления.