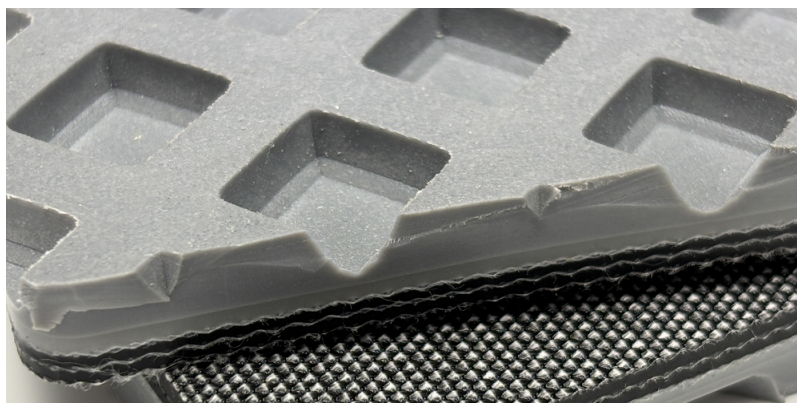


Основные характеристики			
Общая толщина, мм	9,8 ± 0,1	Максимальная ширина рулона, мм	1400
Количество слоев	3	Минимальные диаметры валов при $t = 20\text{ }^{\circ}\text{C}$	При прямом огибании, мм
Корд	полиэстер		150
Рабочая температура, $^{\circ}\text{C}$	-15 ... +80		При обратном изгибе, мм
Вес, кг/м ²	8,7 ± 10 %	Нагрузка при 1 % растяжении, Н/мм	18
Нить утка	жесткая	Антистатичность	-
Рабочая поверхность	ПВХ + резина	Приводная поверхность	полиэстер
Толщина, мм	6,0 ± 0,1	Толщина, мм	-
Цвет	серый	Цвет	натуральный
Тип поверхности	ромбовидный	Тип поверхности	пропитка ПУ
Твердость, <i>ShA</i>	55 ± 3	Твердость, <i>ShA</i>	-

Методы соединения		Варианты поддержки		Дополнительная информация
Зубья	+	Стол	+	Повышенная абразивоустойчивость, повышенный коэффициент трения рабочей поверхности
Замки	+	Ролики	+	
Внахлест	-	Желоб	-	



Информация по соединению ленты:



Приведенная выше информация действительна при температуре 20 $^{\circ}\text{C}$ и относительной влажности 65 %. СПБелт стремится предоставлять максимально точную информацию, поэтому данные могут быть изменены без предварительного уведомления.