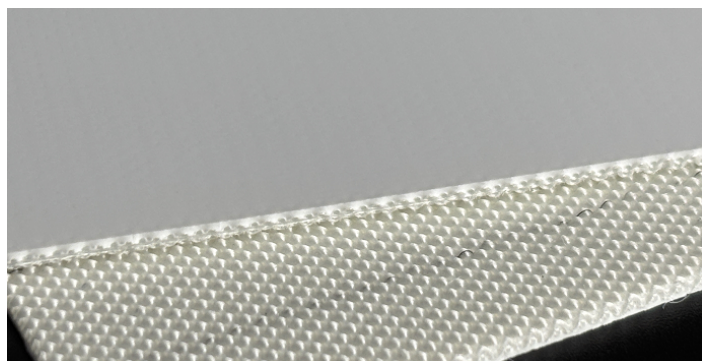


Основные характеристики

Общая толщина, мм	1,40 ± 0,1	Максимальная ширина рулона, мм	3000
Количество слоев	2	Минимальные диаметры валов при $t = 20\text{ }^{\circ}\text{C}$	При прямом огибании, мм
Корд	полиэстер		15
Рабочая температура, $^{\circ}\text{C}$	-20 ... +90		При обратном изгибе, мм
Вес, кг/м ²	1,6 ± 10 %	Нагрузка при 1 % растяжении, Н/мм	12
Нить утка	жесткая	Антистатичность	+
Рабочая поверхность	полиуретан	Приводная поверхность	полиэстер
Толщина, мм	0,4 ± 0,1	Толщина, мм	-
Цвет	белый	Цвет	натуральный
Тип поверхности	гладкий глянцевый	Тип поверхности	пропитка ПУ
Твердость, <i>ShA</i>	86 ± 3	Твердость, <i>ShA</i>	-

Методы соединения		Варианты поддержки		Дополнительная информация
Зубья	+	Стол	+	Пищевой сертификат СЭЗ, масло-жиростойкость, устойчивость к расслоению
Замки	+	Ролики	+	
Внахлест	-	Желоб	-	



Информация по соединению ленты:



Приведенная выше информация действительна при температуре 20 $^{\circ}\text{C}$ и относительной влажности 65 %. СПБелт стремится предоставлять максимально точную информацию, поэтому данные могут быть изменены без предварительного уведомления.