



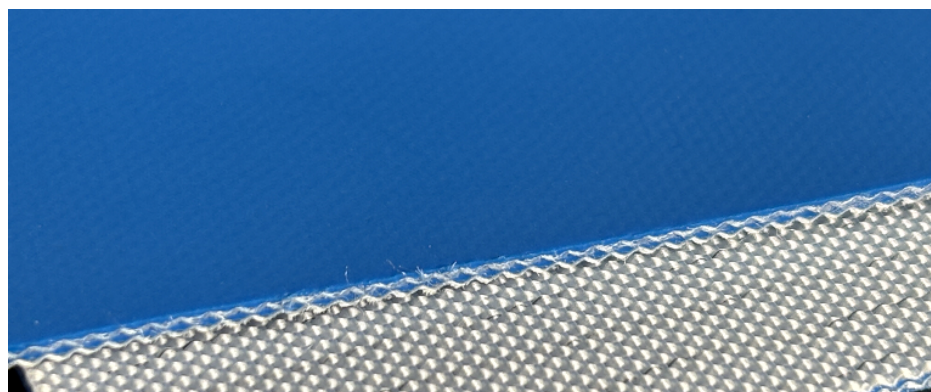
Конвейерная лента AMUR MATT blue



Основные характеристики

Общая толщина, мм	1,50 ± 0,1	Максимальная ширина рулона, мм	2000	
Количество слоев	2	Минимальные диаметры валов при $t = 20\text{ }^{\circ}\text{C}$	При прямом огибании, мм	20
Корд	полиэстер		При обратном изгибе, мм	60
Рабочая температура, $^{\circ}\text{C}$	-20 ... +90			
Вес, кг/м ²	1,60 ± 10 %	Нагрузка при 1 % растяжении, Н/мм	10	
Нить утка	жесткая	Антистатичность	+	
Рабочая поверхность	полиуретан	Приводная поверхность	полиэстер	
Толщина, мм	0,3 ± 0,1	Толщина, мм	-	
Цвет	синий	Цвет	натуральный	
Тип поверхности	гладкий матовый	Тип поверхности	пропитка ПУ	
Твердость, ShA	85 ± 3	Твердость, ShA	-	

Методы соединения		Варианты поддержки		Дополнительная информация
Зубья	+	Стол	+	Пищевой сертификат СЭЗ, масло-жиростойкость
Замки	+	Ролики	+	
Внахлест	-	Желоб	-	



Информация по соединению ленты:



Приведенная выше информация действительна при температуре 20 $^{\circ}\text{C}$ и относительной влажности 65 %. СПБелт стремится предоставлять максимально точную информацию, поэтому данные могут быть изменены без предварительного уведомления.